

## Krajinná zeleň Babice u Rosic

### Upravená projektová dokumentace pro vydání společného povolení

v rozsahu dle přílohy č. 8 k vyhlášce č. 499/2006 Sb., o dokumentaci staveb,  
ve znění vyhlášky č. 405/2017 Sb.

## A. PRŮVODNÍ ZPRÁVA

### Obsah

A.1 Identifikační údaje.....	2
A.1.1 Údaje o stavbě.....	2
A.1.2 Údaje o investorovi .....	2
A.1.3 Údaje o zpracovateli projektové dokumentace .....	2
A.2 Seznam vstupních podkladů .....	3
A.3 Údaje o území .....	4
A.4 Údaje o stavbě.....	7
A.5 Členění stavby na objekty a technická a technologická zařízení.....	8
A.5.1 Provozní soubory, technická a technologická zařízení.....	8
A.5.2 Stavební objekty.....	8

## A.1 IDENTIFIKAČNÍ ÚDAJE

### A.1.1 Údaje o stavbě

Název stavby: Krajinná zeleň Babice u Rosic  
Účel stavby: obnova prvků krajinné zeleně  
Typ stavby: obnova prvků krajinné zeleně  
Místo stavby: k.ú. Babice u Rosic [600709] obec Babice u Rosic, okres Brno-venkov  
ORP: Rosice u Brna  
Kraj: Jihomoravský  
Stupeň PD: jednostupňová projektová dokumentace pro vydání společného povolení DUR, DSP a DPS dle vyhlášky č. 499/2006 Sb., o dokumentaci staveb v platném znění

### A.1.2 Údaje o investorovi

Investor: Obec Babice u Rosic  
Sídlo: Náves 14, Babice u Rosic, 664 84 Zastávka u Brna  
IČO: 00362531  
Zástupce: Vladimír Blažejovský – starosta obce  
Telefon: +420 724 183 464  
e-mail: starosta@babiceurosic.cz

### A.1.3 Údaje o zpracovateli projektové dokumentace

Název: Paměť krajiny, s.r.o  
Sídlo: Všetičkova 615/5, 602 00 Brno  
IČO: 29306922  
DIČ: CZ 29306922  
Zodp. osoba ve  
věcech smluvních: Ing. Petr Sedlák Ph.D.  
Projektanti: Ing. Jakub Marek, Ing. Michal Bednář  
Kontaktní osoba: Ing. Jakub Marek  
Telefon: +420 774 320 773  
e-mail: marek@pamet-krajiny.cz

**Kontroloval:** Ing. et Ing. Barbora Májková  
Autorizovaný architekt pro krajinářskou architekturu  
Číslo autorizace: ČKA 03 999

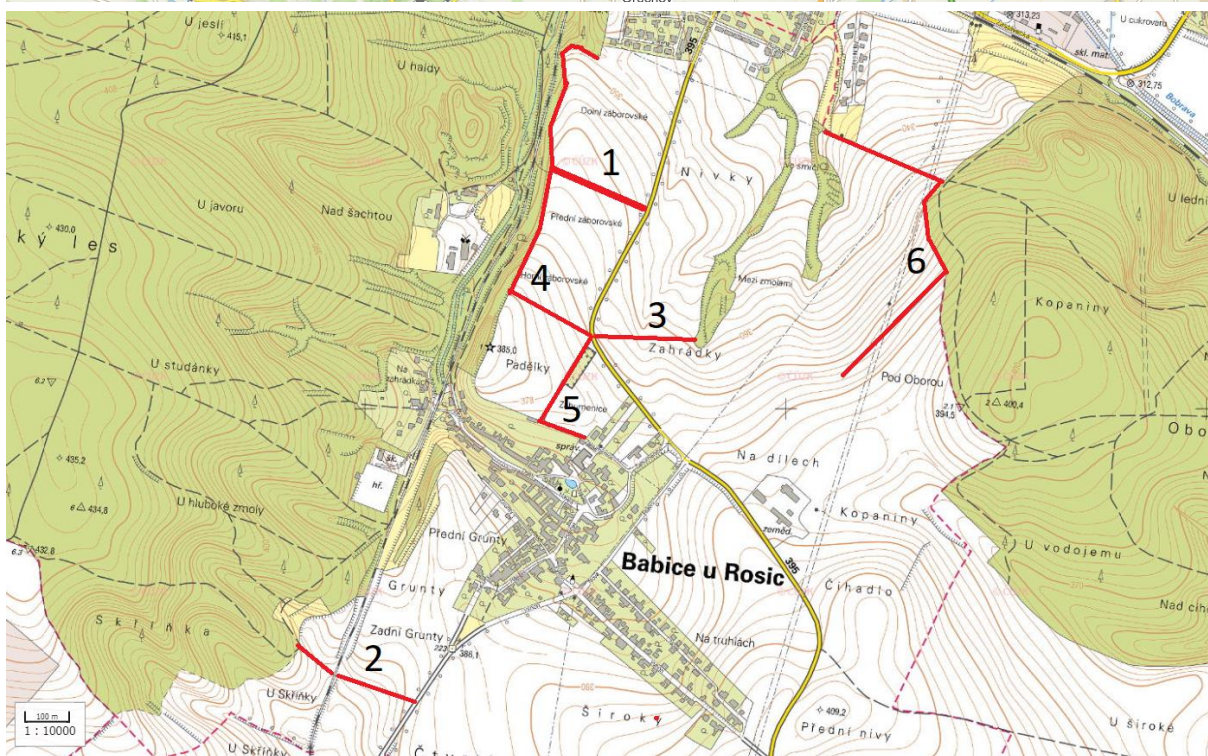
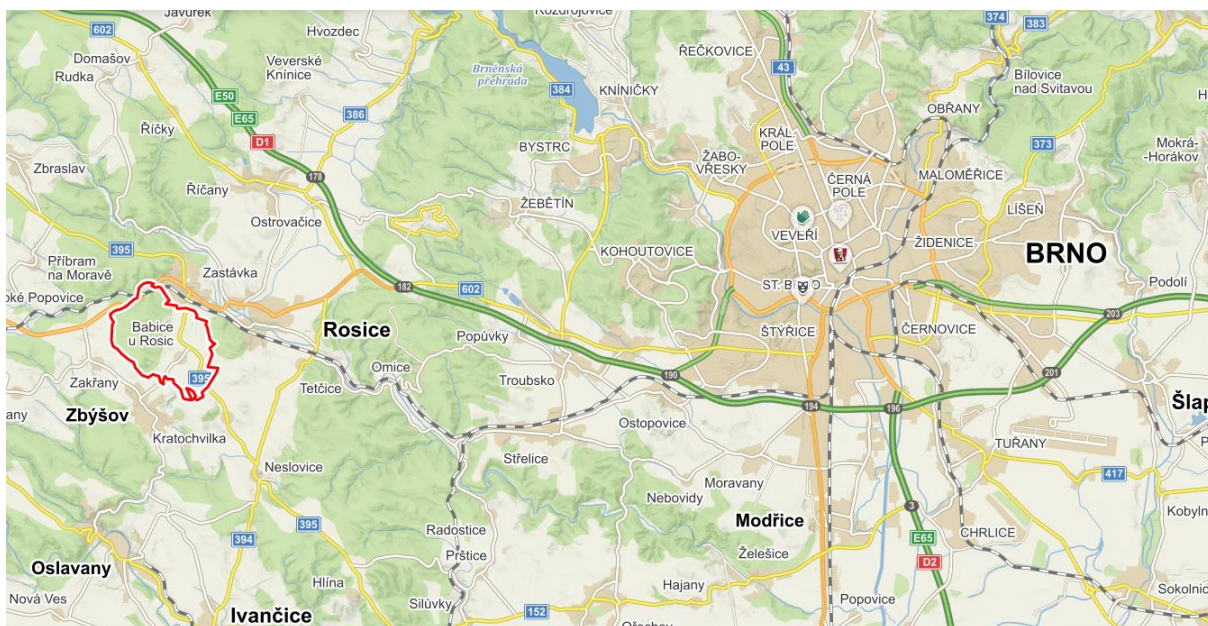
## A.2 SEZNAM VSTUPNÍCH PODKLADŮ

- Územním plán Babice u Rosic
- Základní mapa ČR 1:10 000, 1:50 000
- Katastr nemovitostí ČR – SPI, SGI
- Klimatické poměry ČSSR, Praha
- ČSN 83 9001 – Sadovnictví a krajinářství – Základní odborné termíny a definice
- ČSN 83 9011 – Sadovnictví a krajinářství – Práce s půdou
- ČSN 83 9021 – Sadovnictví a krajinářství – Výsadby rostlin
- ČSN 83 9031 – Sadovnictví a krajinářství – Zakládání trávníků
- ČSN 46 4902-1 – Osivo a sadba – Výpěstky okrasných dřevin. Všeobecná ustanovení a ukazatele jakosti
- AOPK A 02 001 – Standardy péče o přírodu a krajinu – Výsadba stromů
- AOPK A 02 002 – Standardy péče o přírodu a krajinu - Řez stromů
- AOPK A 02 003 – Standardy péče o přírodu a krajinu – Výsadba a řez keřů
- Zákon č. 114/1992 Sb., o ochraně přírody a krajiny
- Zákon č. 183/2006 Sb., Stavební zákon

## A.3 ÚDAJE O ÚZEMÍ

### a) Rozsah řešeného území

Řešené území se nachází v extravilánu obce Babice u Rosic. Jde o pozemky ve vlastnictví obce.



1. Lesopark „Záborovské“
2. Alej „Do Skříňky“
3. "Zahrádky" (lokální biokoridor)
4. Polní stromořadí u hřbitova
5. Ovocné stromořadí u hřbitova (lokální biokoridor)
6. Polní cesta „Pod Oborou“ (částečně lokální biokoridor)

### **b) Dosavadní využití a zastavěnost území**

Řešené lokality leží mimo zastavěné území. Řešené plochy jsou v současnosti zemědělsky využívány.

### **c) Údaje o ochraně území podle jiných právních předpisů**

Na řešeném území se nenachází ochranné pásmo nemovité památky. Území se nenachází v PHO vodních zdrojů ani v CHOPAV. Stavba není situována v chráněném území soustavy Natura 2000, Ptačí oblasti, CHKO, EVL, PUPFL, ani v jejich ochranném pásmu.

### **d) Údaje o odtokových poměrech**

Vodní tok: Habřina (IDVT 10191604)  
Hydrologické číslo povodí: 4-15-03-007

### **e) Údaje o souladu s územně plánovací dokumentací**

Navrhovaná stavba není v rozporu s územně plánovací dokumentací. Plochy dotčené záměrem jsou v souladu s územním plánem:

#### **Krajinné zóny přírodní**

Krajinná zeleň, lesy

- Přípustné jsou činnosti a zařízení sloužící k zachování ekologické rovnováhy území, rekreační využití bez stavební činnosti, zřizování pěších a cyklistických stezek.
- Výjimečně přípustná je výstavba objektů obsluhy území (jednotlivé stavby pro vykonávání nezbytné hospodářské činnosti) a dopravní a technické obsluhy.
- Nepřípustná je výstavba objektů individuální rekreace a zmenšování ploch přírodních zón ve prospěch zón produkčních, dále je nepřípustné zvyšování a rozšiřování kapacit stávajících zařízení a nová výstavba, nepřípustné jsou činnosti, zařízení, stavby, které by ve volné krajině rušily její ráz.
- (pozemky č. 1406, 1603)

#### **Krajinné zóny produkční**

- Přípustné jsou změny kultur na jiný způsob využití orné půdy z důvodů zachování ekologické stability území (regulační podmínky – omezení využití chemických prostředků u propustných půd, protierozní opatření, poldry a záchytné příkopy)
- Výjimečně přípustná je výstavba objektů obsluhy území (jednotlivé stavby pro vykonávání zemědělské činnosti) a dopravní a technické obsluhy
- Nepřípustná je výstavba objektů individuální rekreace
- (pozemky č. 1599, 1381 1590, 1591)

## ÚSES

### Severojižní větev

- Biokoridor propojující Oboru a Babický les prochází po katastrálních hranicích s Rosicemi přes Zmoly, západně od hřbitova v Babicích do Babického lesa s vloženými biocentry Plantáže, U Baby a Sv. Eustach. (pozemky č. 1154, 1595, 1584)

#### **f) Údaje o dodržení obecných požadavků na využití území**

Stavbou nedojde ke zhoršení kvality životního prostředí ani hodnoty území. Obnova zeleně bude spočívat ve výsadbě stromů a ošetření stávajících dřevin. Stavba není v rozporu s územním plánem. Stavba je navržena mimo ochranná pásma sítí technické infrastruktury, nebo je v souladu s podmínkami uvedenými ve stanovisku provozovatele příslušných zařízení, jehož ochranné pásmo je stavbou dotčeno. Stavba je navržena výhradně na pozemcích vybraných k výstavbě, přesah na sousední pozemky je vyloučen, stejně jako je vyloučeno jejich omezení jejich využívání či přístupu na ně. Stavbou nedojde k narušení historických, urbanistických či architektonických hodnot, ale naopak biotické zásahy vhodně doplní estetické a ekologické podmínky v prostředí, ve kterém jsou navrženy. Při návrhu stavby byly dodrženy všechny požadavky na obecné využití území.

#### **g) Údaje o splnění požadavků dotčených orgánů**

Stavba je projednána se všemi dotčenými orgány a organizacemi státní správy a všemi ostatními účastníky stavebního řízení, jimiž jsou kromě vlastníků pozemků, správci sítí technické infrastruktury, vodních toků, lesů, silnic, komunikací a další. Stavbou dotčené zájmy správců zařízení a stávajících inženýrských sítí a jejich vyjádření obsahuje dokladová část, jejíž součástí je i seznam všech vyjádření. Požadavky dotčených orgánů jsou do dokumentace zapracovány, všem požadavkům je vyhověno.

#### **h) Seznam výjimek a úlevových řešení**

Pro stavbu nebyly vydány žádné výjimky ani úlevová řešení.

#### **i) Seznam souvisejících a podmiňujících investic**

V současné době není známo, že by se vyskytovala nějaká vyvolaná investice, související se stavbou.

#### **Návaznost na jiná opatření**

Projekt nenavazuje na dříve realizovaná opatření a projekty financované z dotačních titulů OPŽP, PPK, POPFK.

## j) Seznam pozemků dotčených stavbou

Stavba se nachází v k. ú. Babice u Rosic na pozemcích investora.

Parcelní číslo	Katastrální území	Vlastnické právo	Druh pozemku dle KN	Druh pozemku dle ÚP	Výměra (m <sup>2</sup> )
1599	Babice u Rosic [600709]	obec Babice u Rosic	Ostatní plocha	drobná parcelace, sady, zahrady	2432
1603	Babice u Rosic [600709]	obec Babice u Rosic	Ostatní plocha	lesy	1452
1381	Babice u Rosic [600709]	obec Babice u Rosic	Ostatní plocha	orná půda – protierozní opatření	6587
1584	Babice u Rosic [600709]	obec Babice u Rosic	Ostatní plocha	lokální biokoridor	2585
1595	Babice u Rosic [600709]	obec Babice u Rosic	Ostatní plocha	lokální biokoridor	1509
1590	Babice u Rosic [600709]	obec Babice u Rosic	Ostatní plocha	orná půda – protierozní opatření	4969
1154	Babice u Rosic [600709]	obec Babice u Rosic	Ostatní plocha	lokální biokoridor	2343
1591	Babice u Rosic [600709]	obec Babice u Rosic	Ostatní plocha	orná půda – protierozní opatření	4474
1406	Babice u Rosic [600709]	obec Babice u Rosic	Ostatní plocha	krajinná zeleň	3387

## A.4 ÚDAJE O STAVBĚ

### a) Nová stavba nebo změna dokončené stavby

Jedná se o stavbu novou.

### b) Účel užívání stavby

Účelem návrhu je obnova prvků krajinné zeleně v extravilánu obce Babice u Rosic. Cílem projektu je zvýšení ekologické, estetické i rekreační funkce místa. Toho bude dosaženo zatravněním řešených ploch a následnou výsadbou stromů a keřů.

### c) Trvalá nebo dočasná stavba

Jedná se o stavbu trvalou.

### d) Údaje o ochraně stavby podle jiných právních předpisů

Na řešeném území se nevyskytují objekty se zvláštní ochranou.

### e) Údaje o dodržení technických požadavků na stavby a obecných technických požadavků zabezpečujících bezbariérové užívání staveb

Výsadba i ořez stromů budou probíhat dle platných arboristických standardů.

Předkládaný návrh řeší obnovu krajinné zeleně formou výsadby a ořezu stromů. Bezbariérový přístup nebude nijak ovlivněn.

**f) Údaje o splnění požadavků dotčených orgánů a požadavků vyplývajících z jiných právních předpisů**

Na řešeném území se nachází inženýrské sítě. Výsadba byla uzpůsobena předepsaným ochranným pásmům.

**g) Seznam výjimek a úlevových řešení**

Žádné výjimky a úlevová řešení stavby neobsahuje.

**h) Navrhované kapacity stavby**

Konkrétní množství zásahů, výsadby, i drobných stavebních prací je uvedeno v příslušné kapitole Souhrnné technické zprávy.

**i) Základní bilance stavby**

Při provádění prací vznikne rostlinný odpad. Úklid bude prováděn odvozem. Hotové dílo nebude produkovat žádné splaškové ani dešťové vody; žádné odpady ani emise.

**j) Základní předpoklady výstavby**

Realizace je plánována na rok 2020. Přesné termíny výstavby jsou závislé na finanční připravenosti investora. Předpokládaná doba realizace se odhaduje na 2 až 3 měsíce. Vzhledem k rozsahu stavby, realizace nevyžaduje rozdělení na etapy výstavby.

**k) Orientační náklady stavby**

Součástí PD je položkový rozpočet stavby zpracovaný v rozpočtovém softwaru RTS, aktuální cenová soustava 2020.

## **A.5 ČLENĚNÍ STAVBY NA OBJEKTY A TECHNICKÁ A TECHNOLOGICKÁ ZAŘÍZENÍ**

### **A.5.1 Provozní soubory, technická a technologická zařízení**

S ohledem na charakter stavby se zde provozní soubory ani technická a technologická zařízení nevyskytují.

### **A.5.2 Stavební objekty**

Stavba je vzhledem ke svému charakteru rozdělena na následující stavební objekty

- Prvky ÚSES (parc. č. 1584, 1595, 1154)
- Ostatní krajinné prvky (parc. č. 1599, 1603, 1590, 1591, 1406)
- Protierozní opatření (parc. č. 1381)